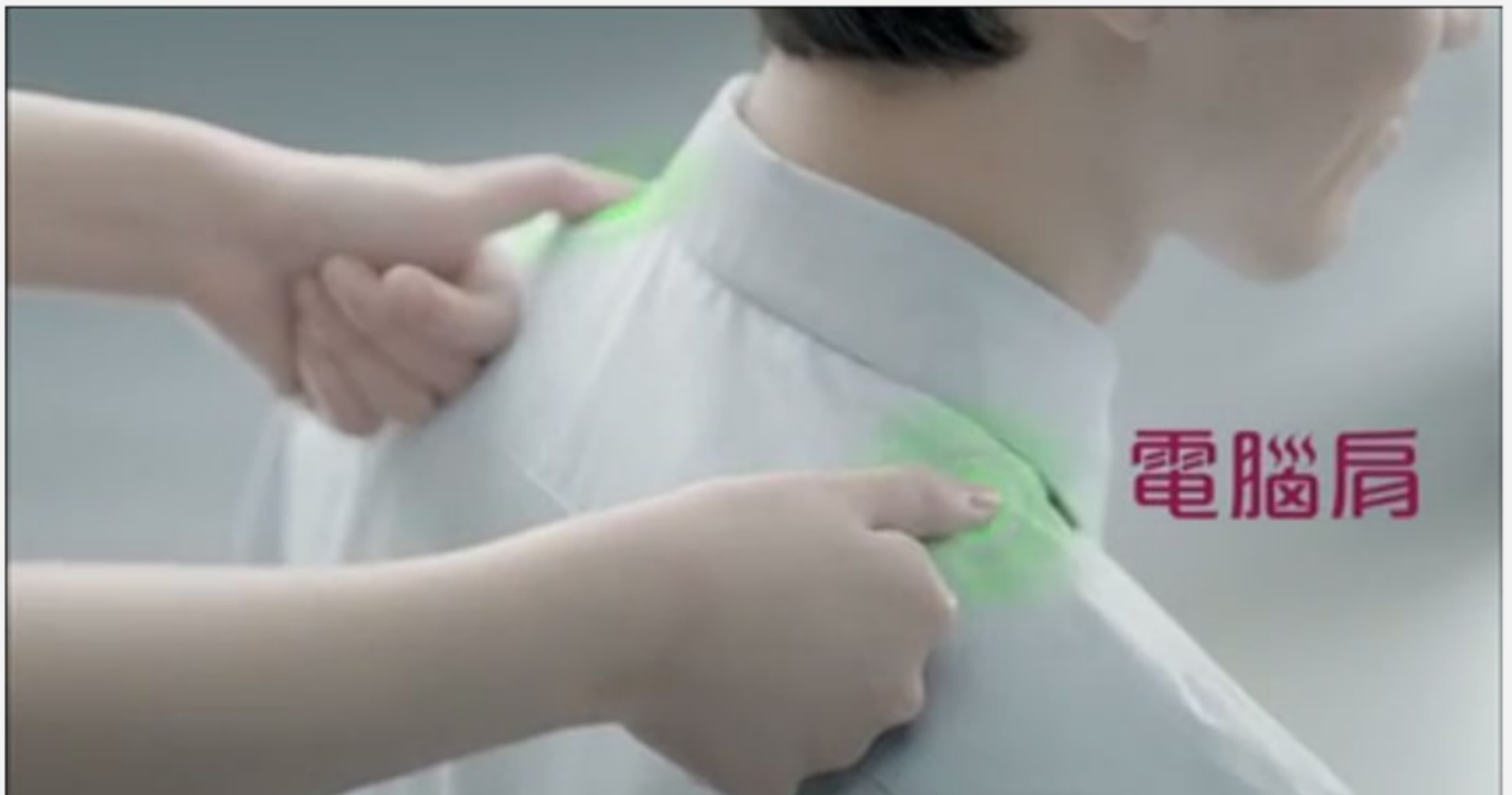


# Функциональные особенности массажной накидки OTO BACK Snuggle

- Комплексное воздействие точечного Шиа-Цу массажа спинной зоны и воздушно-компрессионной проработки шейного отдела, плечевого пояса и поясницы.
- Две автоматические массажные программы.
- Три пользовательских настройки процедуры.
- Терапевтическое прогревание, позволяющее ускорить кровообращение.
- Регулируемая высота воздействия на плечевой пояс с индивидуальной настройкой под телосложение и антропометрические данные пользователя.
- Удобный пульт ДУ, существенно упрощает управление работой накидки.

## Варианты управления массажем в накидке OTO BACK SNUGGLE



### Автоматическая восстановительная программа Vitality

При выполнении этой программы выполняется проработка спины точечным воздействием Шиа-Цу с одновременным воздушно-компрессионным массажем шейной зоны, плечевого пояса и поясницы. Программа по умолчанию настроена на минимальную интенсивность воздействия. Повысить её до средней или максимальной, пользователь может, воспользовавшись соответствующей кнопкой на пульте ДУ. Также, при нажатии кнопки «Warm», будет активирована опция прогревания в дополнение к выполнению основной программы.

### Автоматическая релаксационная программа Relief

В этой программе предусматривается воздушно-компрессионная проработка шеи, плечевого отдела и спины в области поясницы. Также, по умолчанию настроен минимальный уровень интенсивности. Чтобы его повысить до среднего или максимального, нужно использовать соответствующую кнопку пульта ДУ.

### Выборочный массаж шеи и плечевой зоны

Три уровня интенсивности воздействия по выбору пользователя для воздушно-компрессионной проработки шейного отдела и плечевого пояса.

### Адресная проработка поясницы

Направленное на область талии воздушно-компрессионное воздействие, также с возможностью выбора степени интенсивности из трех вариантов.

### Адресная проработка спины

Адресный массаж спины по методике точечного воздействия Шиа-Цу с возможностью одновременного прогревания. Для активации опции терапевтического прогрева нужно нажать кнопку «Warm».

### Дополнительная опция «Терапевтическое прогревание»

Очень полезная функция, позволяющая значительно повысить эффективность основной процедуры. Доступна в программах «Vitality» и «Адресная проработка спины»